

Bolivia

Esencial



En **GetawayStore** te mostramos **Chile** de una manera diferente.

Somos especialistas en Suramérica, por eso te aseguramos un viaje inolvidable en un país que posee un sin fin de posibilidades y destinos para visitar.

Si quisieras hacer ajustes y personalizar tu itinerario, te lo cotizamos a la medida.

¡Para nosotros será un gusto ser parte de tu próxima experiencia de viaje!



La Paz, Copacabana, Isla del Sol & Uyuni

Paquete 7d-6n

Desde \$2,070* (por persona en ocupación doble)

Incluye

Vuelos San José - La Paz - San José
Vuelos La Paz - Uyuni - La Paz
Todos los traslados aeropuerto - hotel - aeropuerto en La Paz en servicio privado
Traslados aeropuerto - hotel - aeropuerto en Uyuni en servicio privado
Traslados La Paz - Copacabana - La Paz
Tour de Tiwanaku en servicio privado
Tour de la Ciudad de La Paz y Valle de la Luna
Tour de la Isla del Sol (Lago Titicaca)
Tour de la Basílica de Copacabana y Mercado Local
Tour Privado en Uyuni en vehículo 4x4 (Toyota Land Cruiser)
Entradas requeridas en los tours
04 noches de alojamiento en La Paz
01 noche de alojamiento en Copacabana
01 noche de alojamiento en Uyuni
06 desayunos
02 almuerzos
01 cena
Impuestos hoteleros, aéreos y de salida de Costa Rica
Asistencia personalizada

No incluye

Extras en los hoteles y restaurantes
Tours no indicados en las descripciones anteriores
Seguro de Viaje (opcional)





Precios por persona

| Hoteles | Sencilla | Doble | Triple |
|-------------------|----------|---------|---------|
| Categoría Turista | \$2,379 | \$2,070 | \$1,925 |

Notas

Precios por persona expresados en dólares estadounidenses.

Hoteles categoría turista o similar.

Disponibilidad de hoteles en categorías superiores contra solicitud de los pasajeros.

Sujeto a disponibilidad y cambios sin previo aviso por las tarifas dinámicas que ofrecen otras aerolíneas, los precios se deben reconfirmar antes de reservar. Pueden aplicar promociones.

Los precios pueden variar para fechas festivas, feriados y actividades especiales.

Descripción detallada del itinerario

DIA 01 SAN JOSE — LA PAZ

Vuelo San José - La Paz

¡Bienvenido a La Paz!, una ciudad con claros rasgos indígenas, pero a la vez muy cosmopolita. Es una de las principales ciudades de Bolivia. Aquí encontrarás una rica vida cultural, museos, iglesias y muchas actividades para realizar. Además, es punto de partida para visitar muchos de los destinos naturales y arqueológicos que este maravilloso país te ofrece. En el aeropuerto serás recibido por tu anfitrión que te estará esperando para darte la bienvenida y asistirte. Durante el traslado a tu hotel recibirás una orientación inicial acerca de Bolivia y de tu viaje. En este momento también podrás aclarar cualquier duda que tengas. La Paz se encuentra a 3800 msnm por lo que te recomendamos que las primeras horas te muevas con tranquilidad y no comer en exceso, mientras te acostumbras a la altura. Alojamiento en La Paz.

DIA 02 LA PAZ — TIWANAKU — VALLE DE LA LUNA (desayuno)

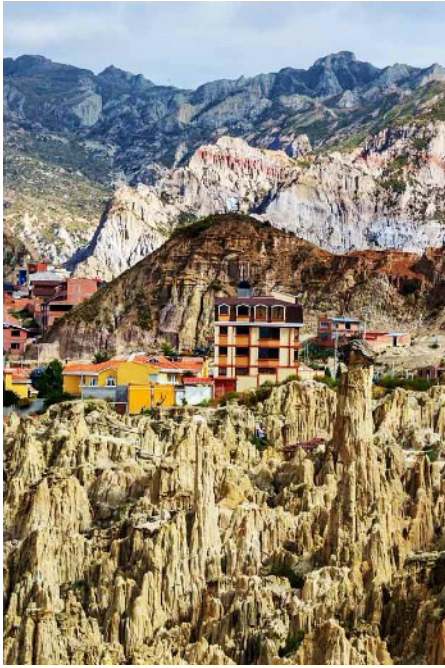
Desayuno en el hotel.

Hoy tomaremos el tour a Tiwanaku, donde conocerás este misterio ancestral con su Pirámide Akapana, el Templo Kalasasaya, el Museo Cerámico y Puma Punku. Tiwanaku es una de las ciudades más antiguas y misteriosas de América, ubicada a 72 km de la ciudad de La Paz y declarada Patrimonio de la Humanidad por la UNESCO. Se estima que esta colosal urbe podría ser uno de los asentamientos humanos más legendarios en la Tierra.

Visitaremos los templos más importantes como la Pirámide de Akapana, el Templete Semisubterráneo, el Templo de Kalasasaya junto con la famosa Puerta del Sol y el Monolito Ponce, donde podrás admirar sus finos grabados iconográficos como hombres alados, peces, etc., que aún conservan detalles sorprendentes.

También visitaremos Puma Punku, un complejo formado por bloques de roca de origen volcánico, algunos de 7 metros de altura y de peso superior a las 100 toneladas que en forma de "H" asombrosamente encajan con gran precisión. A media tarde, te recogeremos nuevamente en el hotel y realizaremos el Tour del Valle de la Luna y de la Ciudad.





El Valle de la Luna está ubicado a 10 km. del centro de la Ciudad de La Paz, llamado así por Neil Armstrong quien fue el primer hombre que pisó la luna en el año 1969. Se trata de una sección de una montaña que ha sido consumida por la erosión, las fuertes lluvias y los vientos formando algo parecido a un desierto de estalagmitas de arcilla. Luego, nos trasladaremos en un novedoso medio de transporte: el Teleférico de la Línea Amarilla que es un sistema de transporte aéreo entre La Paz y la Ciudad de El Alto.

Desde el teleférico podrás disfrutar de un hermoso panorama de la ciudad de La Paz. Posteriormente visitaremos el centro histórico de la ciudad de La Paz donde podrás observar el Mercado de las Brujas (comprenderemos los aspectos místicos de los rituales y del pensamiento andino), la Iglesia de San Francisco, la Plaza Murillo, el Palacio Ejecutivo, el Palacio Legislativo y la Catedral Metropolitana.

Finalmente, visitaremos el Mirador Killi Killi que se ubica en un punto estratégico que sirvió como cuartel general durante el cerco de la ciudad (1781); desde allí los indígenas vigilaban la antigua

ciudad española y hoy en día tiene una vista panorámica privilegiada de las zonas norte, oeste y central de la ciudad de La Paz.

Finalizado este tour te llevaremos de regreso al hotel.

Alojamiento en La Paz.

DIA 03 LA PAZ — COPACABANA (desayuno, almuerzo)

Desayuno en el hotel.

Te recogeremos en la mañana para trasladarte a Copacabana (3810 msnm), que es una pequeña ciudad y una de las principales poblaciones de la ribera del Lago Titicaca. En la ruta cruzaremos en lancha el estrecho de Tiquina, que es la parte más angosta del lago dividiendo al lago Menor (Wiñaymarka) del lago Mayor (Chucuito). Cuando lleguemos a Copacabana te llevaremos al puerto para salir en lancha rápida hacia la Isla del Sol que es un destino de gran belleza con terrazas de cultivos y el lago azul de fondo.

Esta Isla es considerada muy especial pues se dice que es el lugar donde se inició el Imperio Inca. Visitaremos el Jardín del Inca, la Fuente Sagrada de los Incas, Palacio Pilcokaina y las Escalinatas de Yumani. Tendrás la oportunidad de degustar un delicioso almuerzo típico llamado Apthapi hecho a base de productos de la tierra y cría de animales, entre los que se encuentran la papa, el chuño, habas, mote, queso frío, plátano, huevo duro o frito, entre otros. Después de este tour regresaremos a Copacabana donde pasarás la noche. Alojamiento en Copacabana.

DIA 04 COPACABANA — LA PAZ (desayuno)

Desayuno en el hotel.

Por la mañana, visitaremos la Iglesia de Copacabana, uno de los sitios más emblemáticos de la región.

Es una Basílica de una belleza imponente con una gran colección de objetos de alto valor artístico. Tiene un estilo morisco, originalmente renacentista y fue construida en 1550 y reconstruida entre los años 1610 y 1651.





Posteriormente nos dirigiremos al Mercado de Copacabana, curioso por su estructura circular, en donde podrás entrar en contacto de primera mano con la cultura de la zona. Por la tarde, retorno a la ciudad de La Paz y traslado al hotel.
Alojamiento en La Paz

DIA 05 LA PAZ — UYUNI (desayuno, almuerzo, cena)

Desayuno en el hotel.

Este día conocerás uno de los destinos más emblemáticos de Bolivia, que te dejará maravillado con sus paisajes increíbles y poco vistos en otras partes del mundo. Te recogeremos temprano en tu hotel para trasladarte al aeropuerto para que tomes tu vuelo a Uyuni. Una vez que te recojamos en el aeropuerto, iniciaremos el tour privado con una visita al cementerio de trenes (antiguas locomotoras de vapor que eran utilizadas como transporte de minerales). Continuaremos el recorrido hacia el pueblo de Colchani, donde podrás observar el procesamiento de la sal (secado, molido y embolsado) y también tendrás la oportunidad de realizar compras de artesanías elaboradas a base de sal.

Luego, podremos apreciar los montículos de sal (primera etapa del secado), los ojos de agua (aguas subterráneas que brotan a la superficie) y el hotel de sal (Museo de Sal), construido también con sal. Después, tendremos un tiempo para tomar el almuerzo en el centro del Salar. Luego continuaremos con una visita a la Isla Incahuasi, que es una formación rocosa en medio del salar, donde observaremos los impresionantes cactus gigantes, algunos de ellos con más de 100 años de antigüedad.

Desde la cima tendrás la oportunidad de observar el salar en su totalidad. Posteriormente, visitaremos el pueblo de Coquesa donde admirarás sus famosas Momias que datan de los años 700 D.C. y conservan casi intactas parte de la piel, del cabello y las uñas. Finalmente, daremos un paseo por el mirador del volcán Tunupa donde podremos observar los flamencos en los bofedales. Finalmente, regresaremos a Uyuni para dejarte en el hotel después de un día muy activo, pero que bien habrá valido la pena.
Alojamiento en Uyuni.

Nota: El tour de este día se realizará en un vehículo 4x4 - Toyota Land Cruiser. Capacidad máxima 4 personas + guía + conductor.

DIA 06 UYUNI — LA PAZ (desayuno)

Desayuno en el hotel.

A la hora correspondiente, te haremos el traslado desde el hotel al aeropuerto para abordar el vuelo a la ciudad de La Paz. A tu llegada te trasladaremos al hotel. Tendrás el resto del día libre para actividades personales.
Alojamiento en La Paz.

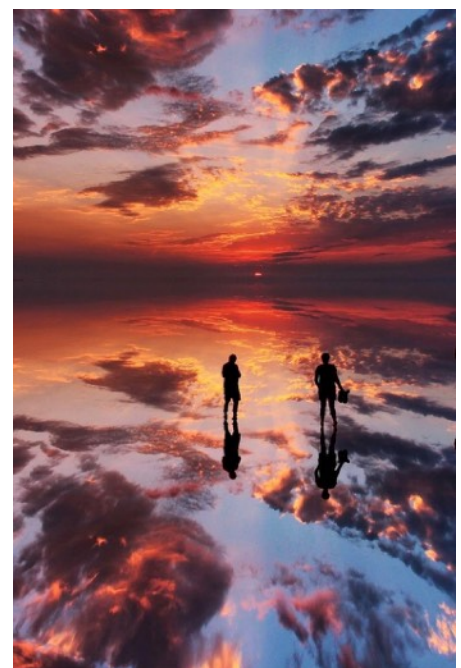
DIA 07 LA PAZ — SAN JOSE (desayuno)

Desayuno en el hotel.

En el momento indicado te trasladaremos al aeropuerto para que tomes tu vuelo de regreso a Costa Rica.

Vuelo La Paz - San José

Fin de nuestros servicios



¿Estás listo para reservar?

Envíanos un correo a info@getawaycompany.com con la siguiente información:

1. Fechas en las que vas a realizar tu viaje.
2. Número de pasajeros (si hay niños por favor enviarnos las edades que tendrán al momento del viaje).
3. Número de teléfono de contacto.

MONTO PARA RESERVAR

\$980 por persona (el monto está sujeto al precio de los boletos y puede variar).

El saldo lo podés cancelar hasta un mes antes de la fecha de viaje.

Un Asesor de Viajes se comunicará con vos y posteriormente te enviaremos un correo de confirmación con la información detallada para que podás hacer efectiva tu reserva.

Si tenés alguna consulta o querés un paquete personalizado y a la medida, no dudés en escribirnos o llamarnos al 2245-4500.

¡Con Getaway Store tus próximas vacaciones
están a un click de distancia!

